

WINQSL

Manfred Meier

Postfach 1269

D-95645 Waldsassen

DF6EX@winqsl.de

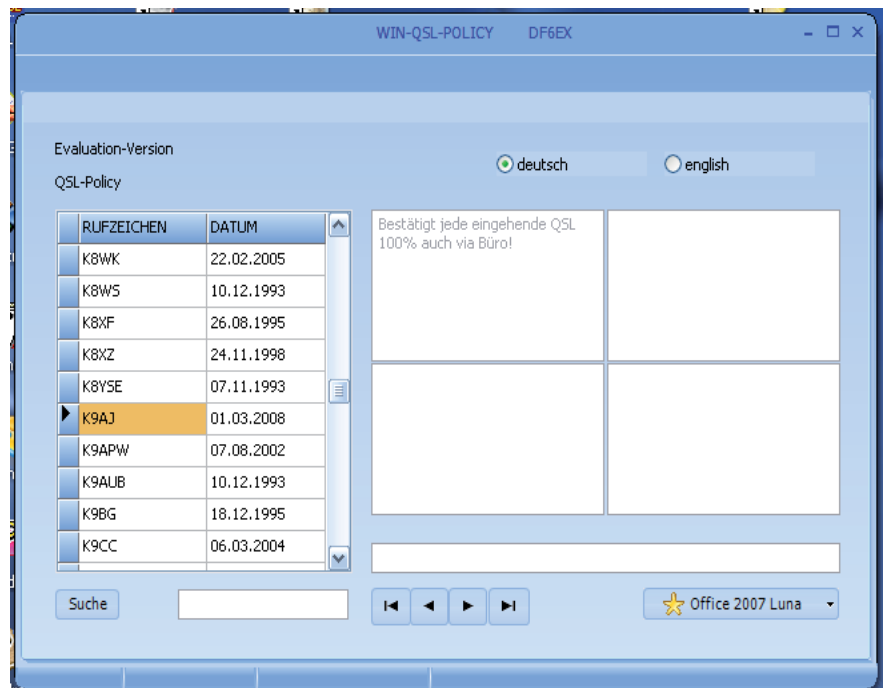
Fax: 09632-915668

WINQSLPOLICY ist eine 32bit-Windows-Anwendung und läuft unter allen aktuellen Windows-Versionen. Nachdem Sie das Programm von der Webseite heruntergeladen haben starten Sie die Datei QSLPOLICY-SETUP mit Doppel-Klick. Im Auswahl-Fenster des Installers können Sie entweder als Installationsziel den Vorgabe-Ordner wählen, (Ihr Windows-Programm-Verzeichnis mit dem Unterverzeichnis QSLPOLICY) oder Sie geben Ihr individuell gewünschtes Installations-Verzeichnis an.

Nach erfolgter Installation finden Sie auf Ihrem Desktop ein neues Icon mit dem Namen QSLPOLICY.

Das Programm erscheint nach der Erst-Installation mit der Basis-Einstellung Evaluation-Version. Sie können das Programm ab jetzt 100 x starten, danach ist eine Lizenzierung erforderlich.

Die Konditionen für die Klublizenz und die Individual-Lizenz finden Sie auf der Homepage www.winqsl.de/qslpolicy



RUFZEICHEN	DATUM
K8WK	22.02.2005
K8WS	10.12.1993
K8XF	26.08.1995
K8XZ	24.11.1998
K8YSE	07.11.1993
K9AJ	01.03.2008
K9APW	07.08.2002
K9AUB	10.12.1993
K9BG	18.12.1995
K9CC	06.03.2004

Im Browser finden Sie neben dem Rufzeichen ein Datumsfeld. Dieses Datumsfeld sagt aus, wann diese Information letztmalig aktualisiert wurde.

Nach dem Start von QSLPOLICY steht der Cursor blinkend im Eingabefeld. Geben Sie hier einfach das gewünschte Such-Rufzeichen ein **und betätigen die Enter-Taste**, sofern ein Datensatz hierzu vorhanden springt die Datenbank zur gewünschten Stelle. Sie können, wenn der Cursor im Suchfeld steht auch ganz bequem

durch die Datenbank scrollen, indem Sie die Pfeil-auf bzw. Pfeil-ab-Taste betätigen. Natürlich ist alternativ das Bewegen in der Datenbank auch mittels der Pfeil-Buttons entweder satzweise vor oder zurück oder an Anfang bzw. Ende der Datenbank möglich. In den Kommentar-Feldern sind bis zu vier Anmerkungen möglich.

Bestätigt jede eingehende QSL 100% auch via Büro!	

Mit dem Betätigen des Style-Menüs können Sie die Oberfläche des Programmes anpassen. Hier ist die Auswahl zwischen sechs verschiedenen Stilen möglich, um hier die Bildschirm-Darstellung nach Ihrem Geschmack bzw. an Ihre Hintergrund-Verhältnisse besser anzupassen.

Wenn Sie Ihre Lizenz erhalten umfasst diese eine Lizenzdatei mit dem Namen QSLPOLICYREGISTER.EXE. Diese installieren Sie auf Ihrem Rechner. Das Verzeichnis wird automatisch anhand der Erstinstallation ermittelt.

Installieren Sie die Datei und nach dem nächsten Programmstart werden automatisch Ihre Lizenz-Informationen eingetragen und der Shareware-Timer deaktiviert. Neben Lizenz-Inhaber wird auch die Serien-Nr. mit angezeigt.

Rolf Thieme - DL7VEE -
Serial-Nr. 002

RUFZEICHEN	DATUM
▶ 2E0PRD	31.10.2008
2E0VAG	31.08.2008
2S2MP	14.05.1999

Zu QSLPOLICY gibt es zunächst Updates in dreimonatigem Turnus.

In der ersten Zeit erfolgen die Updates als Download zum Installieren. In späteren Programm-Versionen wird die direkte Download-Funktion integriert, die auf Knopfdruck die Datenbank aktualisiert.

Weitere Funktionen werden in den kommenden Monaten Zug um Zug ergänzt.

Viel Spass und Erfolg mit QSLPOLICY mit der Bitte um rege Mitarbeit.
Vy 73, Manfred -DF6EX-